

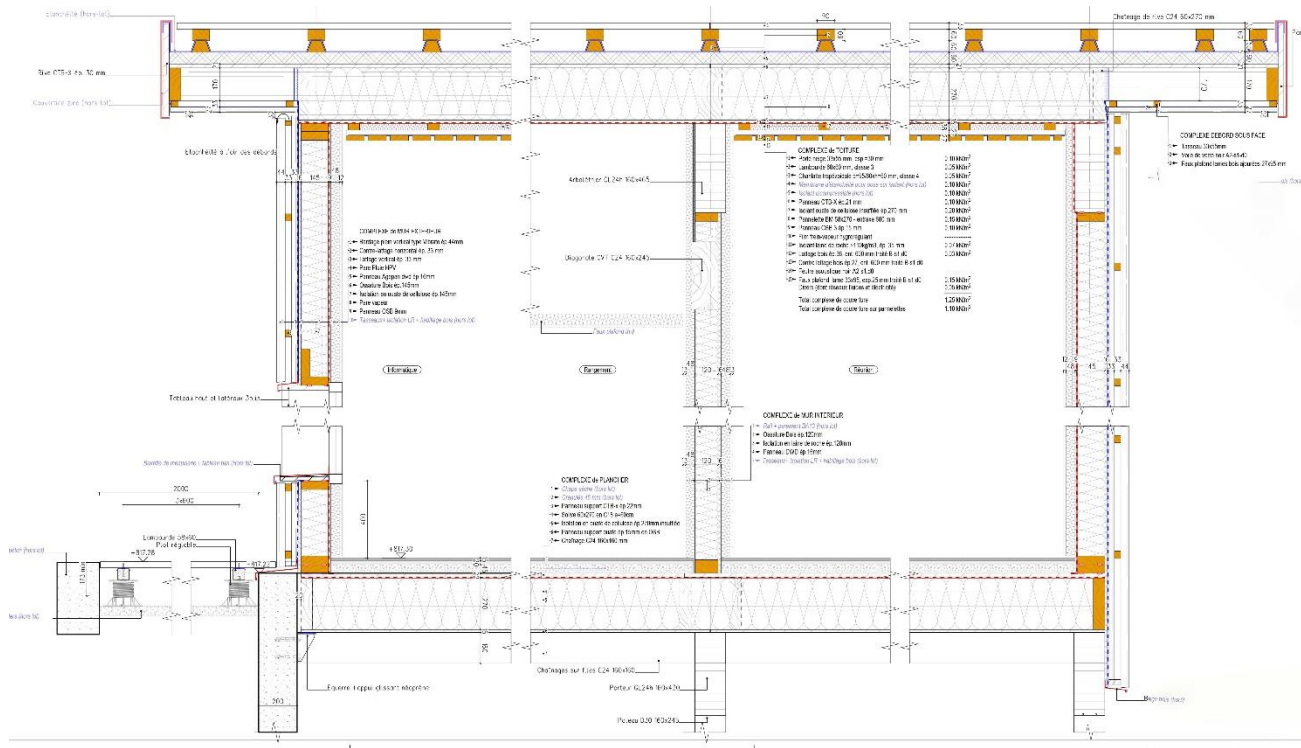
Lieu : CORMARANCHE EN BUGEY (01) – Pôle Bois  
Année de réalisation 2013 – livré en Janvier 2014  
Volume de bois consommé (m3): 240 m3  
Durée de chantier : 12 mois



**Présentation du projet architectural et technique : 10 ans VISIOBOIS**



La construction en ossature bois a permis de valoriser une filière courte : 240 m<sup>3</sup> de la structure, poteaux, murs, plancher et toiture seront en sapin de pays : 96m<sup>3</sup> (30 arbres) ont été coupés sur la commune de Hauteville, 100 m<sup>3</sup> à Abergages à Cormaranche en Bugey et 40 m<sup>3</sup> dans la forêt domaniale de Meyriat.



*Détail construction limitant les ponts thermiques*



*Architecture contemporaine et Projection sur le grand paysage*



# MONTAGE RAPIDE / PREFABRICATION – 8 mois de travaux au global



Poteaux poutres  
contrecollés



Dalles lamellées-collées  
Poutres lamellées-collées



Scierie Monnet Sève

Montage  
et préfabrifications





Toutes les huisseries extérieures sont en chêne.



Scierie Subtil  
Collage La Bourguignonne  
Menuiserie La Varlope



Les bardages extérieurs et porte neige seront en Douglas du Bugey.



Scierie Monnet Sève

Vêtture en prégrisé

Bardage Peuplier  
thermotraité



Scierie BADIN



Ecole Technique du Bois  
Scierie Lyaudet

Bardage  
sapin

porte neige  
– Douglas



Scierie Poncin



Pose en Septembre 2013



Livraison Décembre 2013



Avril 2014



## BOIS INTERIEURS

Vêtures intérieures épicéa



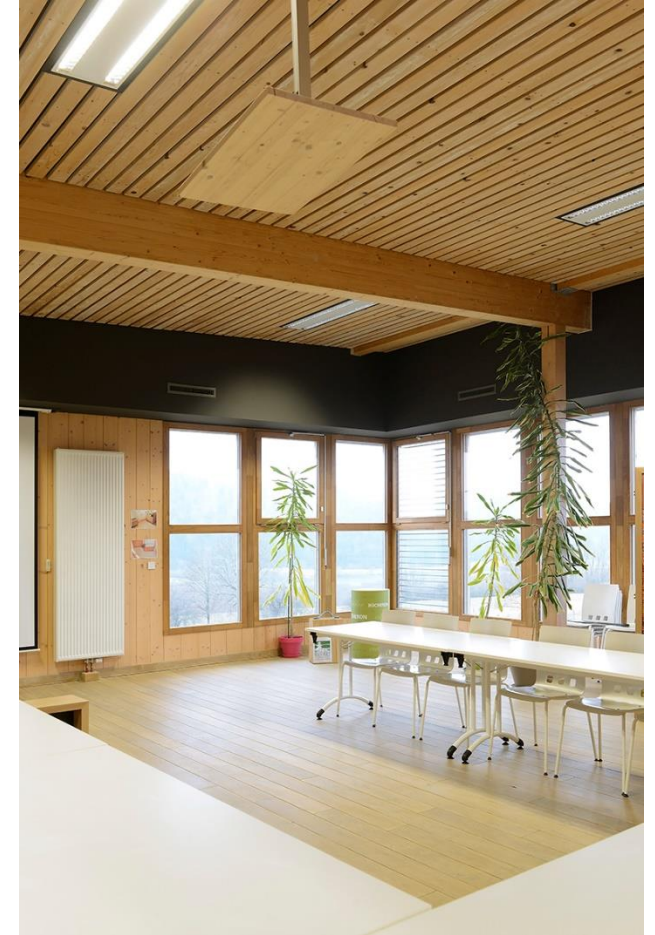
Menuiserie Moronnoz

Parquet Chêne massif huilé



Parqueterie Bellaton  
Scierie Pépin  
Scierie Dejon  
Menuiserie M3D

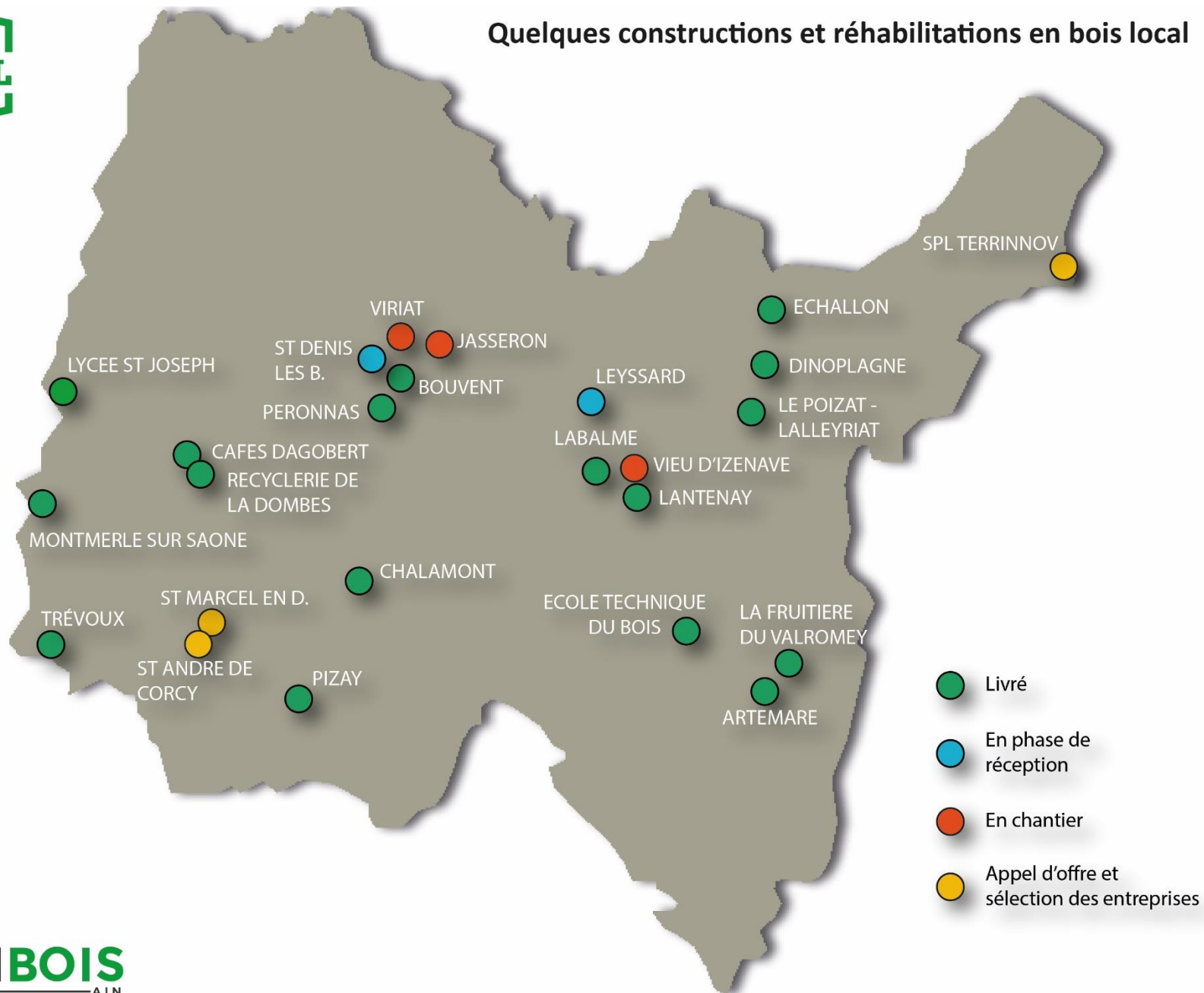




**Un bâtiment à usages multiples et ambiance chaleureuse**



## Quelques constructions et réhabilitations en bois local



- Livré
- En phase de réception
- En chantier
- Appel d'offre et sélection des entreprises

